

外壁に守られた住まいは都心でありながら
光と風を感じるリゾートハウス

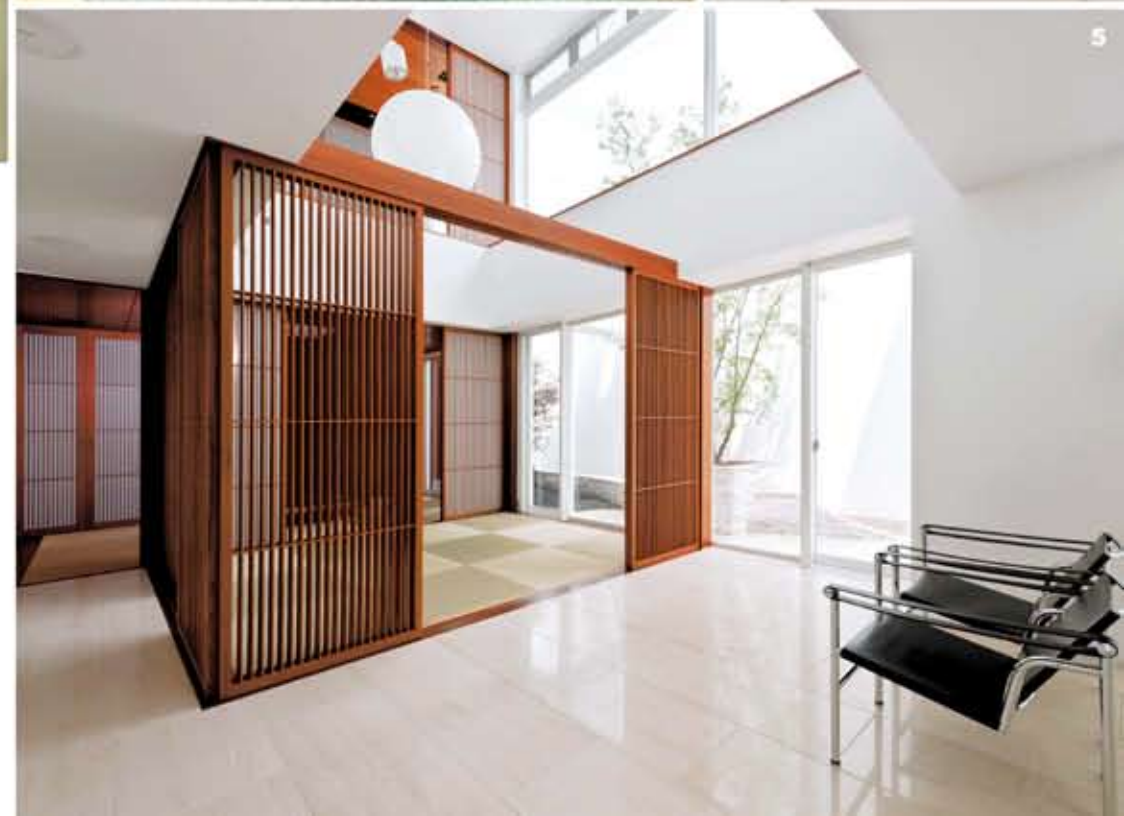
プライバシーを確保しながら、自然を感じる暮らしがしたい。その願いを叶えたのは外壁のフィルター。
視線をシャットアウトし、光と風は壁を通過したやわらかなものを室内に取り込む。



1. 青空とのコントラストが鮮やかな外観は、天に向かってダイナミックに伸びる直線のラインと大きな壁面が目を引き。
2. 2階寝室は、開口一面に3階から落ちる滝を臨む。サッシを開ければ水が流れ落ちる音が聞こえ、手前と奥で深さを変えた水盤は、水浴びを行うことも。
3. リビングとフラットに繋がるテラスは、トップライトから光が降り注ぐリゾート感溢れる開放的な空間。
4. フリースタANDINGのバスタブが印象的なバスルーム。開口の先にはバスコートが。
5. 白い色調でまとめることで、天井とダイニングテーブルに使われた木の質感が映える。キッチンからは、視線がリビングを通りテラスまで一直線に抜ける。
6. 純白の空間を進むエントランス前のアプローチ。

Earnest Group
Earnest architects





Earnest Group
Earnest architects

建築設計事務所：アーネストアーキテクト株式会社

お問い合わせ・資料請求
〒108-0014 東京都港区芝5-5-1
TEL:03-3769-3333
<http://earnestgroup.net>

アーネスト青山ギャラリー
〒107-0062 東京都港区南青山6-4-6
almost blue A棟-Ⅱ
TEL:03-6450-6772

アーネストグループ WEB サイトでは様々な作品事例をご覧頂けます。
アーネストグループ で検索、アクセスをお待ちしております。

■DATA

敷地面積 / 297.58㎡
延床面積 / 393.13㎡
1F / 156.35㎡
2F / 122.23㎡
3F / 114.55㎡
鉄筋コンクリート造

■企画 : 和田直哉

■設計 : 尾高光一
コーディネーター: 山本祐子

■撮影 : 熊谷忠宏

1. 白い壁に映し出された影をアートのように楽しむ。常に赤い葉を楽しむノムラ紅葉と、秋になると紅葉するいろは紅葉。時の移り変りと季節の移ろいを感じる、二間続きの1階の和室。
2. スクリーンのようにシンボルツリーの影を映し出す夕景の外観。間接照明に照らされ、建物全体のシルエットも夜空に浮び上がり美しさを強調する。
3. 夜の2階テラス。日中とは異なる落ち着いた雰囲気。
4. 迫力のある3層吹き抜けの大空間を階段室が繋ぐ。
5. 手前の和室は、チーク素材の千本格子と吹き抜けの天井などを用いて、モダンなエントランスホールと和の空間をつなぐアプローチの役割を果たす。

