

心地良さの探究

モダンなインテリアに木や石など自然素材でアクセントをつけ、
テラスを介してたっぷりと光が差すセキュアな住まい。
喧噪を離れ、家族と親密な時を過ごす。



テラスに面して大開口を設けているため、外部からの視線がカットされ、明るい空間を叶えながらも、プライバシーが守られたLDK。テラスにはアウトドア家具が置かれ、屋外を第二のリビングとして使用する。

リビングは大谷石を模したタイルをアクセントウォールに使用。大谷石が持つ、やわらかく味のある表情がインテリアに豊かさをプラスする。



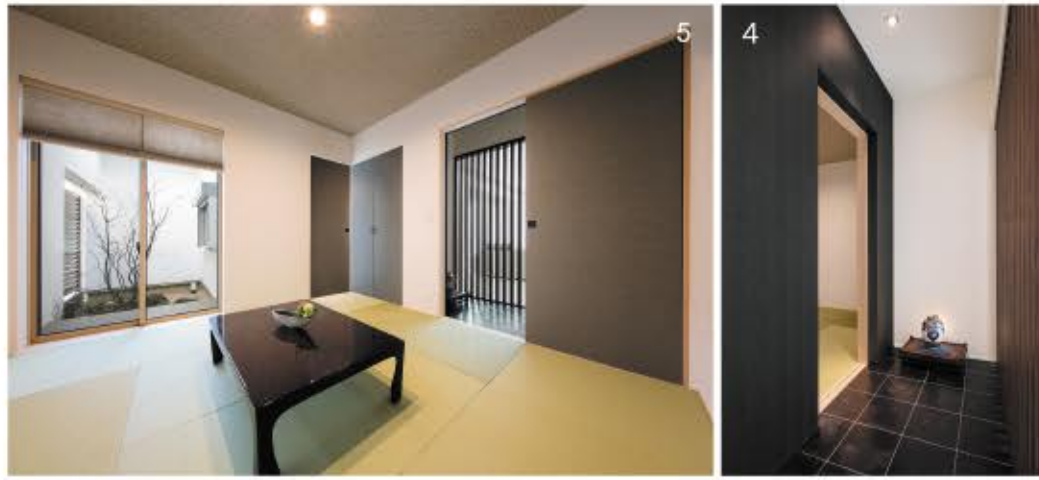
ダイニングの一部を吹き抜けにして縦の広がりを与え、天井のフローリングとダイニングテーブルの天然木の色調を合わせ、空間のアクセントに。



テラスに向かう大きく開かれた開口から、中庭を臨むキッチン。明るく開放的な空間で調理もスムーズ。



4. 和室に向かうアプローチ。LDKとの仕切りに格子を用いて視線を遮断せず、洋から和へいざなう。5. 専用の扉を設けた和室は、ゲストルームとしても使用可能。6. ご主人の寝室は他と趣向を変えたダークなインテリア。ガレージから直接アクセスできる専用の階段を設けた。7. 防音対策を行ったプレイルーム兼シアタールーム。お子様がお友達とはしゃいでいても気にならず、右側の窓を開ければ1階のLDKとつながる。8. パウダールームは木目調のナチュラルな印象。9. ルーフをガラスで仕上げたテラスにL字のソファを置き、さわやかな目の中とは異なるムードを楽しむ。



Earnest Group
CRAFTSPIRITS
 新築・リノベーション：クラフトスピリッツ株式会社
 〒108-0014 東京都港区芝5-5-1 お問合せ先：03-3769-3333
 HP <http://craftspirits.jp>
 こちらの作品は、ホームページでご紹介しています。
 詳しくご覧になりたい方は「心地良さを深究」で検索！
 アーネストグループのWEBサイトでは様々な作品事例をご覧ください。
 クラフトスピリッツ で検索！アクセスをお待ちしております。

アーネスト青山ギャラリー
 東京都港区南青山6-4-6
 almost blue A棟-Ⅱ
 TEL:03-6450-6772

■DATA
 敷地面積 / 278.06㎡
 延床面積 / 299.02㎡
 1 F / 155.12㎡
 2 F / 143.90㎡
 構造 / 木造

■STAFF
 企画室室長：和田直哉
 設計：葛原千春
 コーディネーター：田原麻里
 撮影：遠山功太

1. 外観は白の左官仕上げにダークカラーのタイルを用いて、軽やかな印象の中に重厚感を演出。木造住宅とは思えない佇まいを叶えた。
 2. ライトアップされた愛車のボルシェとアルファロメオが、シンプルな南側の外観に映える。
 3. 南西から見た外観。角地の隅切りをデザインに活かし、外壁がダイナミックにアールを描くことで奥行きを与え、建物をより大きく見せる。