

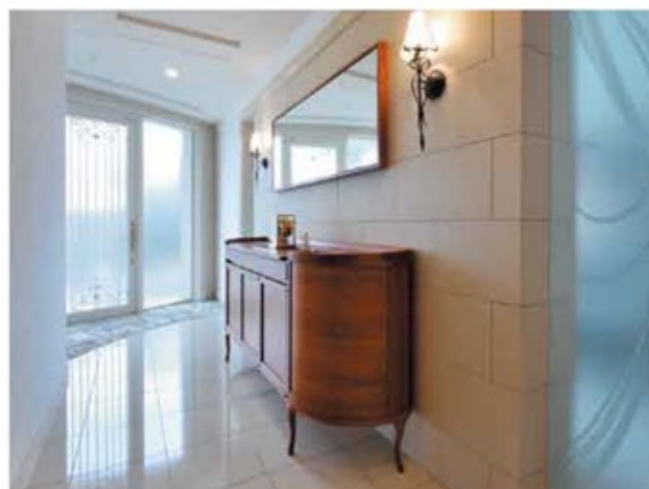
# 住む人らしさが生きる、豊かな住空間



ダイニングチェアの張地、シャンデリアのセード、夕暮れ時の景色が濃紺で揃うひと時。



繊細で流れるようなラインを描くアイアンの階段が、吹き抜けのリビングに映える。



外光をふんだんに取り入れられるよう玄関扉をガラス製にしたエントランス。



吹き抜けのあるリビングは、大きな窓からの採光で開放感を最大限に演出。

## アーネストアーキテツツ

☎03-3769-3333 東京都港区芝5-5-1 ラウンドクロス三田 ④なし ⑤あり ⑥都営三田線三田駅A10出口より徒歩3分 ⑦earnest-arch.jp ⑧アーネスト青山ギャラリー/☎03-6450-6772 東京都港区南青山6-4-6 almost blue A棟-II、大阪ショールーム/☎06-6537-7731 ⑨大阪府大阪市西区新町1-28-3四ツ橋グランスクエア9F



designer

施主の要望に耳を傾け、期待に応えた住まいを手掛けるデザイナーの板橋友也さん。

レンチドアとスタイルカーテンをあしらい、重厚な空間に柔らかさを取り入れているのも特徴的だ。  
万人向けの住宅ではなく、住む人の価値観を大切にできた同社。そこに設計から施工、インテリアコーディネーターなど、様々な分野のデザイナーのセンスが融合することで、住む人らしい、住まいが実現する。

高級注文住宅の設計、デザイン、施工、リノベーションを総合的に行うアーネストグループで、高品質な住宅を中心とした建物の設計を専門とする「アーネストアーキテツツ」。施主の個性やこだわりを耳を傾けデザイン性と機能性に優れた住まいを具現化し、ハイセンスな住宅を手掛ける。  
同社では高級注文住宅とはお金をかけた空間ではなく、そこに住む人が豊かな暮らしを実現する住まいであることだと考えている。そのため、住み手を「知る」ことに重きを置き、その家族が心地よいと思える空間づくりを大切にしている。

例えば、テイストに縛られることなく、くつろぎの空間を演出したこの家は、モダンエレガンスな佇まい。ソファなどの家具はモダンなもので揃えつつも、空間はリビングの曲線壁にライムストーンを用いたりエレガントな印象を与える。そのため、モダンテイストでまとめた空間独特の張りつめた緊張感はなく、適度な緩みを生み出している。全体的な統一感としては、ダイニング奥の壁にも曲線を取り入れ、リビングとダイニングに共通のシャンデリアを用いることで、異なる2つの空間を自然に同調させている。また、ダイニングには庭の景色を活かした格子入りのフ