

フヨウホウ
芙蓉峰に寄り添う瑞雲

富士の近傍を漂う雲のように、常にその姿を眺める。

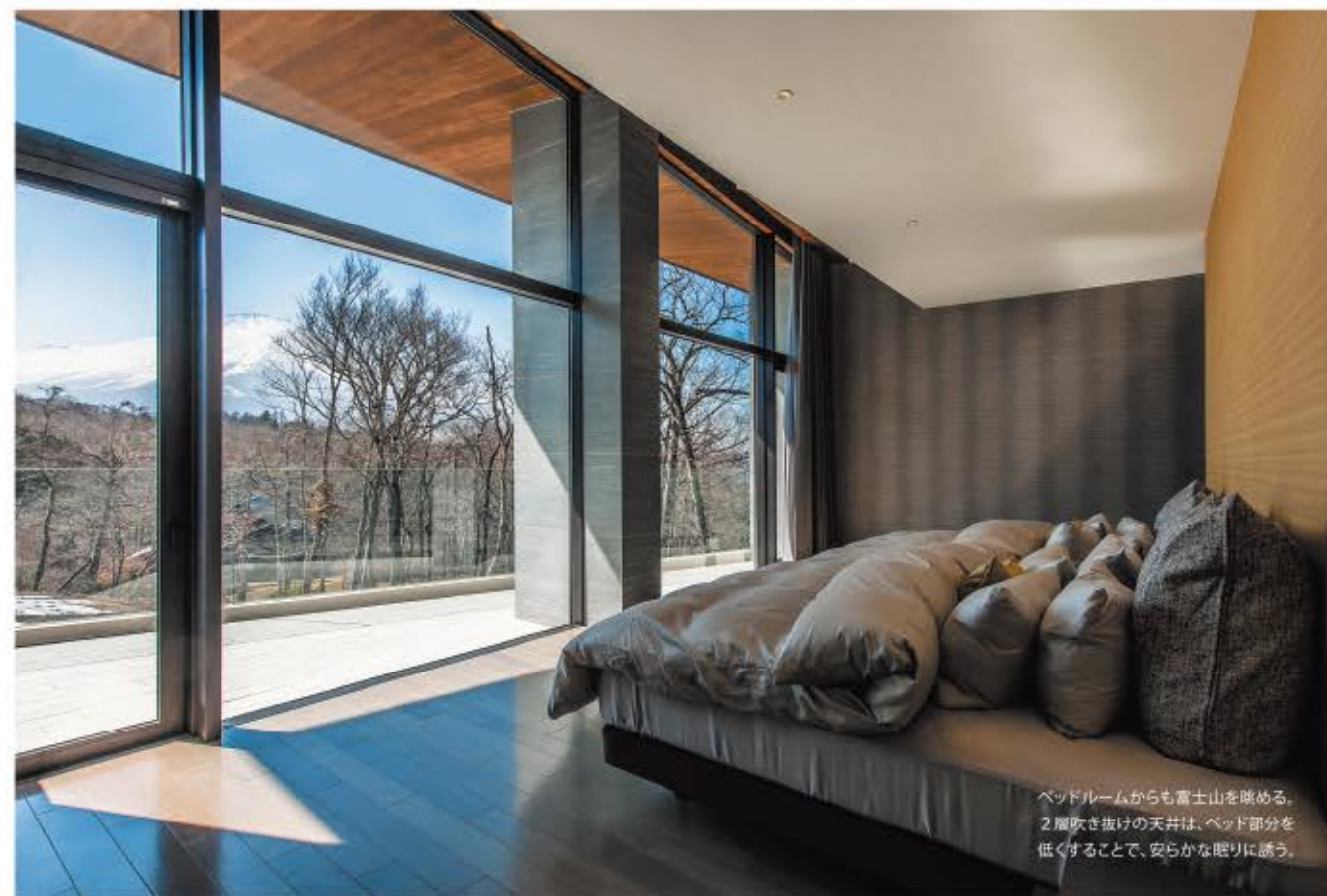
最大5mある開口は景色だけでなく、
燦々と注ぐ光を取り込み、シャープな陰影を描く。



1. 規制条件内で可能な限り、シャープな屋根形状とすることで軒裏の勾配を変えるなど工夫したスカイライン。正面からは三角形の片流れに見えるように設計。
2. 東南方向から見る。リビングの最大の天井高は3.9 mあり、3 mの開口に向かって低くなり、その先の底は傾斜を変えることで視野を広げ、景色をとらえる。
3. キッチンカウンターとダイニングテーブルがつながるオリジナルデザインのダイニングキッチン。光のラインがよりシャープな印象に。
4. エントランスに入ると見えるオーナーの愛車。1階のガレージは、所有する愛車のコレクションをショーケースのように楽しめるスペースとした。
5. オーナーの友人であるKen Okuyama氏がデザインを手掛けたオーダーメイドの堂車と、鮮やかな赤が眩しいフェラーリのレーシングカーが並ぶ。



アプローチにある水鏡が夕暮れ
時の神秘的な富士山をとらえ、
見事な逆さ富士を水面に映す。



ベッドルームからも富士山を眺める。
2層吹き抜けの天井は、ベッド部分を
低くすることで、安らかな眠りに誘う。



2



1

1. リビング、ベッドルーム、バスルームと、どの部屋からもまるで
ファインダーに収めたかのように、見事な景色を切り取る開口。
2. ベッドルームと隣接するパウダールーム。バスルームと合わせた
モノトーンの色調にガラスの透明感が映え、スッキリとした印象。

Earnest Group Earnest architects

建築設計事務所：アーネストアーキテツ株式会社
〒108-0014 東京都港区芝5-5-1 お問合せ先：03-3769-3333
HP <http://earnest-arch.jp>

こちらの作品は、ホームページで紹介しています。
詳しくご覧になりたい方は「美意識に寄り添う建築」で検索！
アーネストグループのWEBサイトでは様々な作品事例をご覧頂けます。
アーネストアーキテツで検索！アクセスをお待ちしております。

アーネスト青山ギャラリー
東京都港区南青山6-4-6
almost blue A棟-Ⅱ
TEL:03-6450-6772

アーネストグループ大阪
大阪府大阪市西区新町1-28-3
四ツ橋グランスクエア9階
TEL:06-6537-7731

■DATA

敷地面積 / 4403.96㎡
延床面積 / 299.76㎡
1 F / 122.05㎡
2 F / 177.71㎡
構造 / 鉄筋コンクリート

■STAFF

企画室室長 : 和田直哉
設計 : 荒井大輔
コーディネーター : 野副沙織
撮影 : 熊谷忠宏



恵まれたロケーションや自然環境を
どれだけ活かせるかを考え、設計した
セカンドハウス。広いウッドデッキが、
内と外の景色をつなぐ役目を果たす。