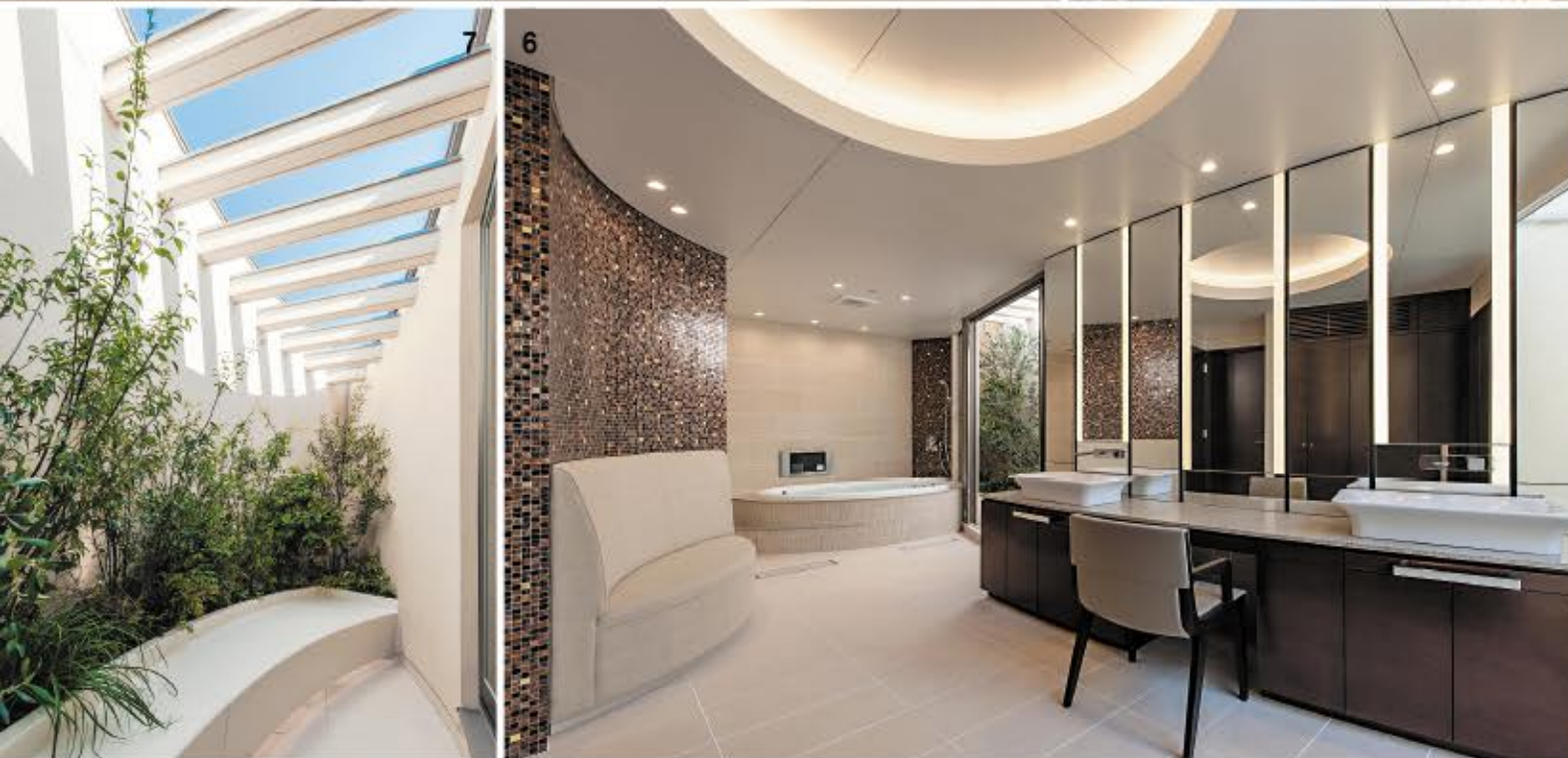


## 流麗な曲線を謳う

流れるようなアールのラインを描く外観と、美しい弧を描く内観。

住まいのどこに居ても、やわらかな曲線が視界に広がる。



1. 夜とは異なるフレッシュでやさらかな印象を与える日中のリビングダイニング。瑞々しい庭の緑をゆったりとしたソファから眺める。
2. まるでキッチンスタジオのような、広々とゆとりのあるキッチン、ダイニングカウンターの上は円形の折り上げ天井とした。
3. お手持ちのパカラのシャンデリアを合わせた1階洗面室。ハイサイドライトから入る自然光とシャンデリアの光が調和する。



4. 和室へのアプローチ。正面に坪庭を臨み、同じ飛び石を使い内外のつながりを持たせた奥行きを感じる設計。
5. 夜空に輝く天の川を、金箔を粉状にした砂子や切箔を用いて表現し、床の間に設えた。間接照明を施した2本のアーチが天地をつなぐ。
6. 主寝室のウォークインクローゼットと隣接するバスルームは、パウダースペースと仕切りをつくらず、広々とした開放的な空間とした。ソファはアウトドア仕様となっていて水にも強く、湯上りも涼むことができる。
7. フルオープンになる開口から緑豊かなバスコートに出る。夜は足元の間接照明と、植栽のライトアップにより異なる雰囲気を楽しむ。



1. 2面ガラス張りの本格的なマシンを揃えたホームジム。トップライトから光が降り注ぐ中、気持ちの良い汗を流す。
2. 全面開口で光を取り入れ、グラデーションフィルムで視線をカットした主寝室。シルバーやシャンパンゴールドなど光沢感のある素材でまとめた。
3. 正面の外観、流れるようなラインが内部にもあり、それが交差することで上から見ると、無限を意味するインフィニティマークが現れる。
4. 庭の一角に設えた噴水は夜になるとライトアップされ、幻想的な光と共に水が落ちる音色が庭に響く。
5. 庭から見た外観は弧を描く丸みを帯びたフォルムが特徴。テラスのルーバーに間接照明を施し、光の水平のラインがより曲線を強調する。



## Earnest Group Earnest architects

建築設計事務所：アーネストアーキテクト株式会社  
〒108-0014 東京都港区芝5-5-1 お問合せ先：03-3769-3333  
HP <http://earnest-arch.jp>

こちらの作品は、ホームページでご紹介しています。  
詳しくご覧になりたい方は「流麗な曲線を調う」で検索！  
アーネストグループのWEBサイトでは様々な作品事例をご覧頂けます。  
「アーネストアーキテクト」で検索！アクセスをお待ちしております。

アーネスト青山ギャラリー  
東京都港区南青山6-4-6  
almost blue A棟-II  
TEL:03-6450-6772

アーネストグループ大阪  
大阪府大阪市西区新町1-28-3  
四ツ橋グランスクエア9階  
TEL:06-6537-7731

### ■DATA

敷地面積 / 506.88㎡  
延床面積 / 652.66㎡  
B1 / 253.59㎡  
1F / 199.40㎡  
2F / 199.67㎡  
鉄筋コンクリート

### ■STAFF

企画室室長 : 和田直哉  
設計 : 板橋友也  
コーディネーター : 竹内香奈子  
撮影 : 熊谷忠宏