

広いパティオが室内を囲み
ヌケ感が生まれ
空間に開放感をもたらす

Earnest Group
Earnest architects

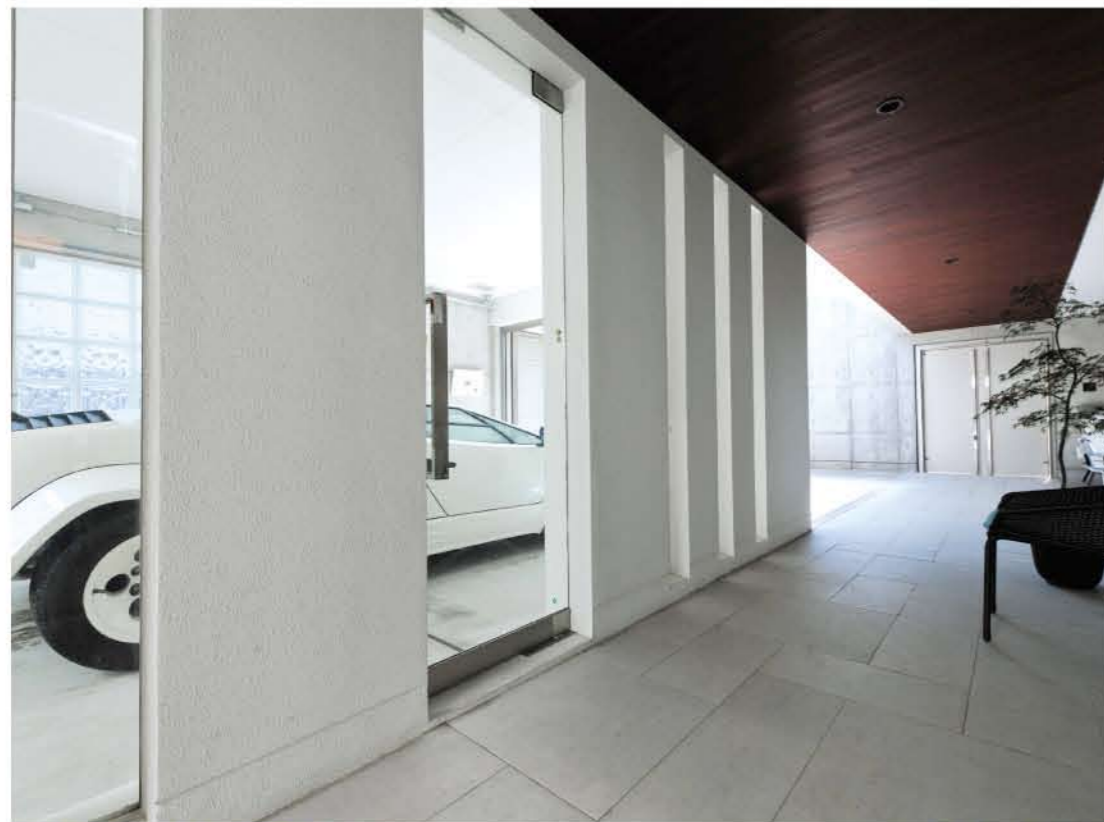
多趣味で友人の多い住み人に相応しい 開放的で立体的な空間。
自然と人が集まる場所だからこそ
吹き抜けやパティオ、ロフトを配して空間同士を有機的に繋ぎ
人の気配をそこここに感じさせる 豊かな住まいとなった。



Earnest Group
Earnest architects



リビングよりダイニングを望む。その先には外側をぐるりと囲むように設けられたパティオが、室内は白をベースとし、フローリングの優しい茶色が全体を引き締める。キッチンも1F、2Fに設けられ、ペントハウス部分はご主人の書斎スペースとした。間接照明や窓の配置により、柔らかな光に包まれる心地よい空間に仕上がった。



■DATA
敷地面積 / 400.02 m²
述べ床面積 / 341.82 m²
1 階 / 181.81 m²
2 階 / 131.31 m²
P H / 22.95 m²
用途地域 / 第一種低層住居専用
構造 / RC造

■担当スタッフ
設計 : 藤川元博
コーディネーター : 山本祐子

■撮影 : 熊谷忠宏



幹線道路に面しているため、高さのある直線的なコンクリートで外からの視線を遮った。ゆとりのあるガレージには愛車“ランボルギーニ”。無機質になりがちなガレージだが、シースルーシャッターを採用したり、光の演出やヌケを作って表情を持たせている。リビングやダイニングはもちろん寝室に至るまでどこにいてもその存在を感じることができるよう部屋の配置にもこだわった。

Earnest Group
Earnest architect
建築設計事務所：アーネストアーキテツ株式会社

お問い合わせ・資料請求
〒108-0014 東京都港区芝 5-5-1
TEL:03-3769-3333
<http://earnestgroup.net>

駒沢空間ショールーム
〒158-0081 東京都世田谷区深沢 4-6
駒沢公園ハウジングギャラリー ステージ2
TEL:03-5707-5656

アーネストグループ WEB サイトでは様々な作品事例をご覧頂けます。
アーネストグループ で検索、アクセスをお待ちしております。