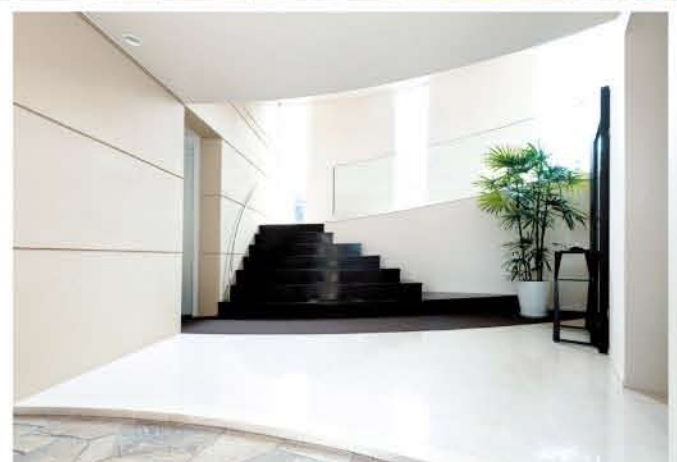




里山の広々とした景色を楽しむ パノラマステージからの眺望

広々とした里山の風景を楽しむようリビング・ダイニングをパノラマステージに。
玄関から続く緩やかなスロープに沿って上がるごとに少しずつ視界が開け
到達したリビングからは 180度の景色を満喫することができる。
水の流れる涼しげな滝と池 リビングとキッチンを区切るアールも 空間に柔らかな表情と癒しを生み出している。



母屋の隣での建築のため限られた敷地を最大に活用し
また実家へのゲートの役割も果たせるよう半円と直線で構成。
1階はプライベートルームを集めた安らぎの場とし
2階はリビング・ダイニングが開口に添ってアール状に配置され
キッチンが2重アールのコア内に半独立とした。
モダンとエレガンスの調和のとれた空間で
四季折々の風景を眼下に望みながら
生活に自然の息吹を存分に採り込んだ。

Earnest Group
Earnest architects
建築設計事務所：アーネストアーキテツ株式会社

お問い合わせ・資料請求
〒108-0014 東京都港区芝 5-5-1
TEL:03-3769-3333
<http://earnestgroup.net>

駒沢空間ショールーム
〒158-0081 東京都世田谷区深沢 4-6
駒沢公園ハウジングギャラリー ステージ2
TEL:03-5707-5656

アーネストグループWEBサイトでは様々な作品事例をご覧頂けます。
アーネストグループ で検索、アクセスをお待ちしております。

(資料請求番号 000)

設計：土田清 コーディネーター：竹内香奈子 監理：山崎実 撮影：熊谷忠宏