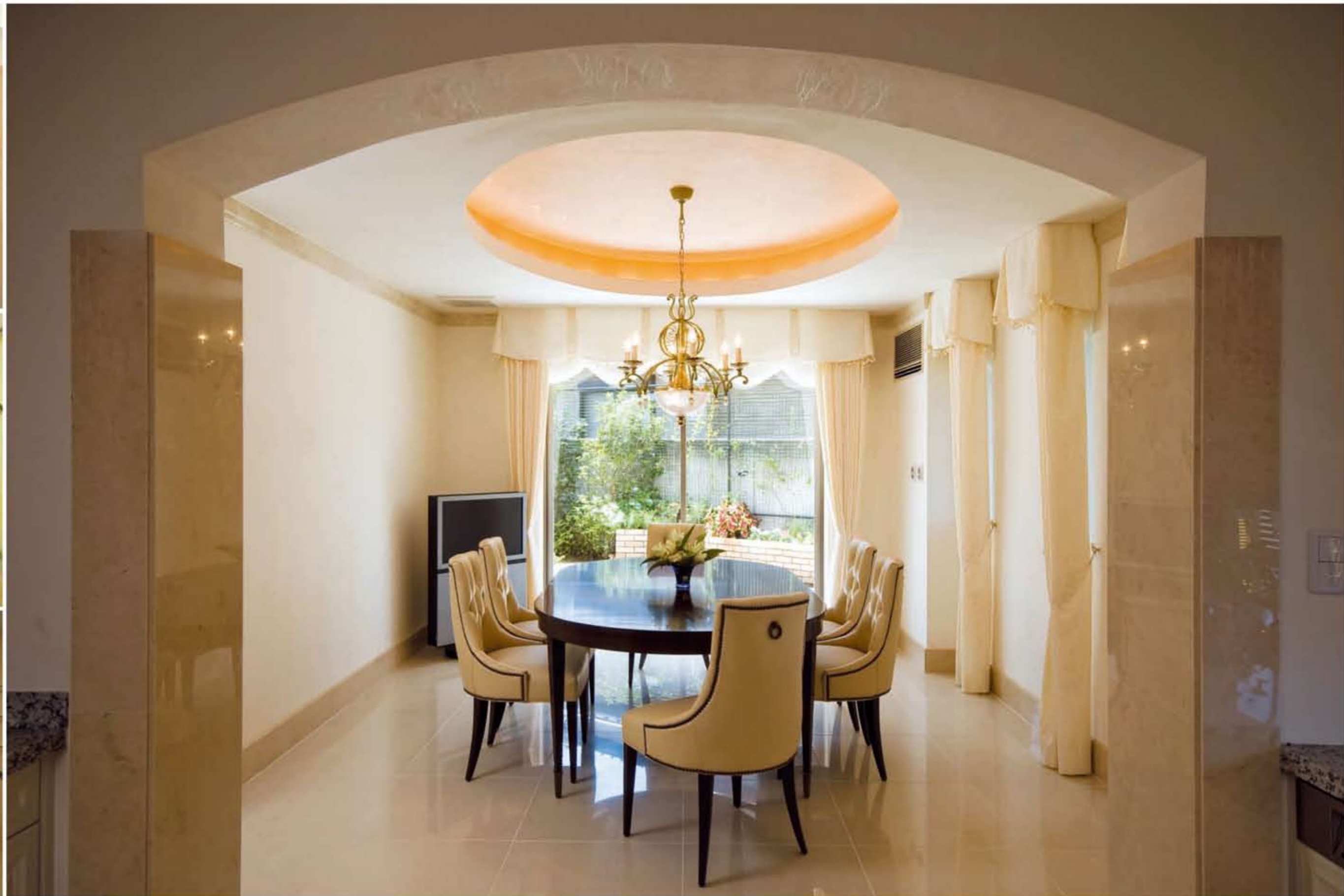


素材ひとつひとつを詳細に吟味
家族それぞれの願いを 想いを
フルリフォームで叶えた住まい

中古で購入した RC の住宅はセフティーと堅牢さだけで開放感と採光に難点があった
綿密な構造補強によって開口を設けることで 光溢れる空間へと生まれ変わった
こだわりの素材が随所に施された繊細な空間は華麗な装いに包まれ
存にはご夫婦の好きな桜が窓越しに広がり
季節の移ろいとともにより安らかな時を刻み続けている





Earnest Group
CRAFT SPIRITS
 リノベーション・リフォーム：クラフトスピリッツ株式会社

右/シンプルかつエレガントなダイニング。奥の窓の先に続くテラスでアフタヌーンティーを楽しむことも。
 左上/ダイニングとひと続きになったキッチンは、清潔感のある白で統一。折り上げ天井の間接照明の光が楕円のフォルムを一層引き立てる。
 左中/緩やかなアールに沿ったブロックガラスから柔らかな光が差し込むレセプションルーム。
 左下/もとは8畳の和室だった部屋をバスルームに。庭を眺めながらのバスタイムは、朝昼夜で異なる趣を見ることができる。



Earnest Group
CRAFTSPIRITS
 リノベーション・リフォーム：クラフトスピリッツ株式会社

お問い合わせ・資料請求
 〒108-0014 東京都港区芝 5-5-1
 TEL:03-3769-3333
<http://craftspirits.jp>

駒沢空間ショールーム
 〒158-0081 東京都世田谷区深沢 4-6
 駒沢公園ハウジングギャラリー ステージ2
 TEL:03-5707-5656

クラフトスピリッツWEB サイトでは様々な作品事例をご覧ください。
<http://craftspirits.jp> で検索、アクセスをお待ちしております。

右ノコーナーを利用して大きな開口が設けられたサンルーム。ベージュを基調としたインテリアや大理石のタイルが太陽光をやさしく反射し、明るい空間が実現している。
 左上・中ノサンルーム同様、ベージュでまとめられたリビングには暖炉も。大きな窓から緑を望みながら緩やかに語らう時間は、充実のひとつ。
 左下ノ外観は既存のタイルを取り払い、柔らかな印象の左官仕上げに。サンルームの窓辺に仕つえられた円柱は噴水。夜は水や庭の木々がライトアップされ幻想的。